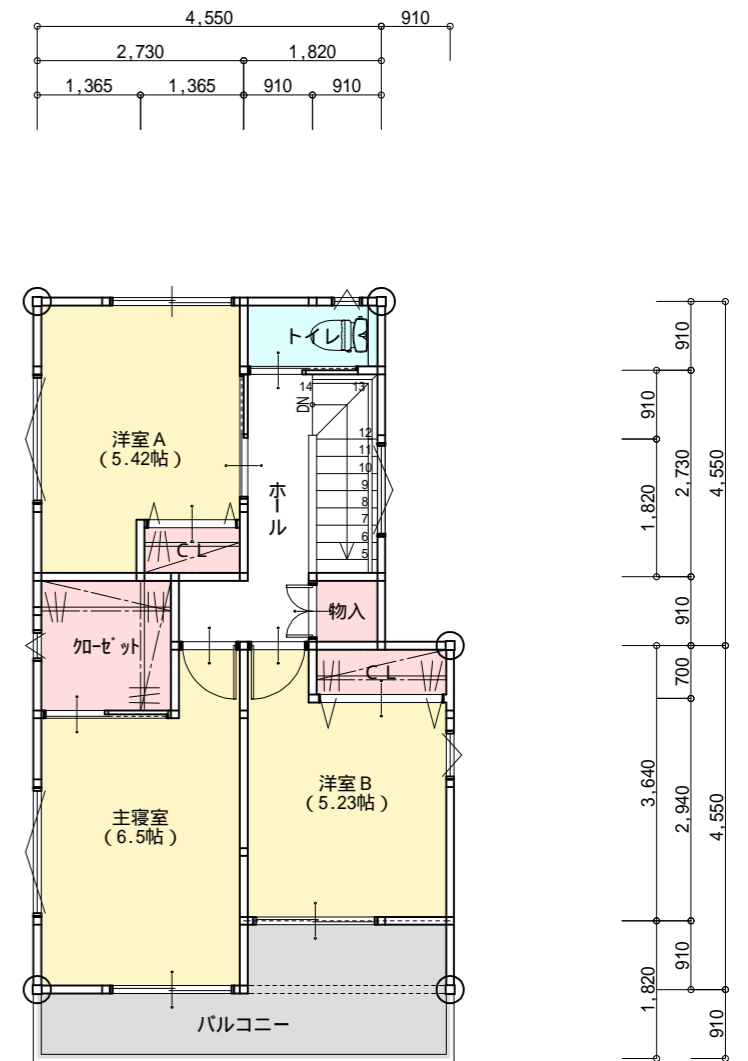


1階 平面図 S:1/100

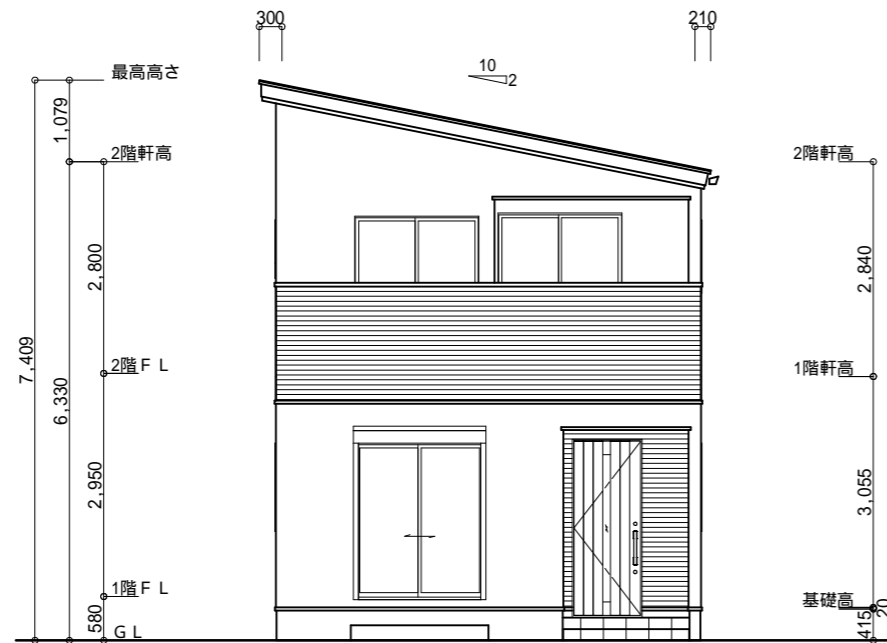


2階 平面図 S:1/100

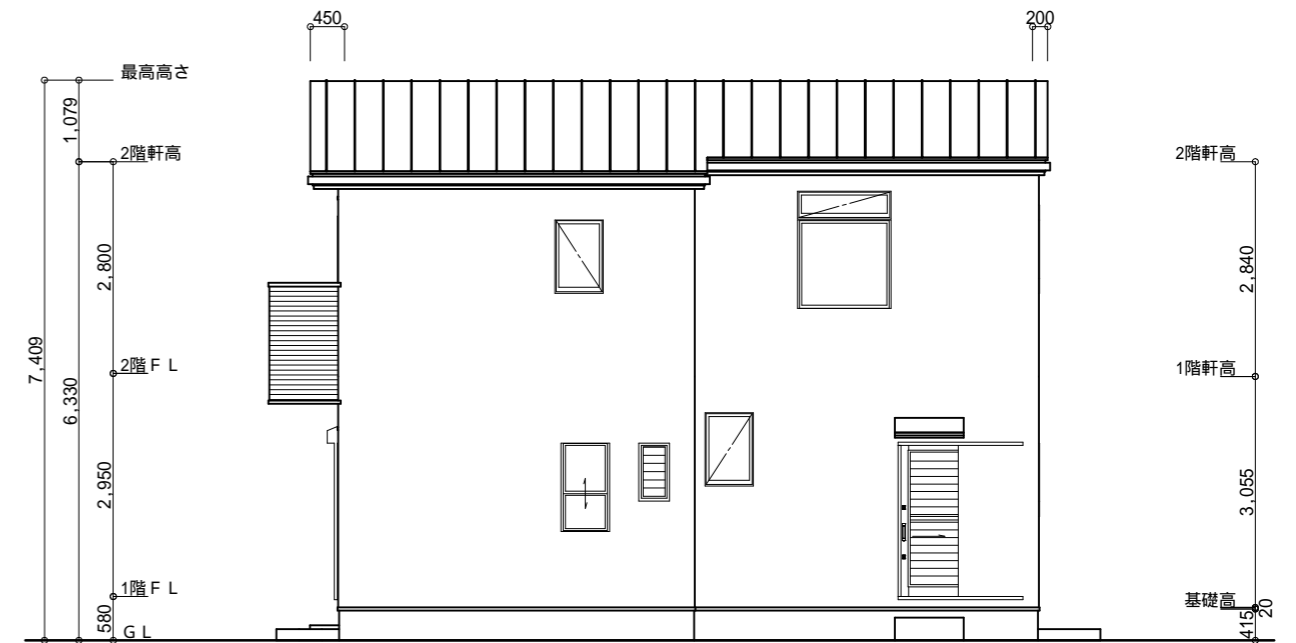
階	面積 m ² (坪)
1階	43.880 (13.273)
2階	43.060 (13.025)
延床面積	86.94 (26.29)
施工床面積	96.04 (29.05)
建築面積	45.54 (13.77)

ポーチ、バルコニーが入っています

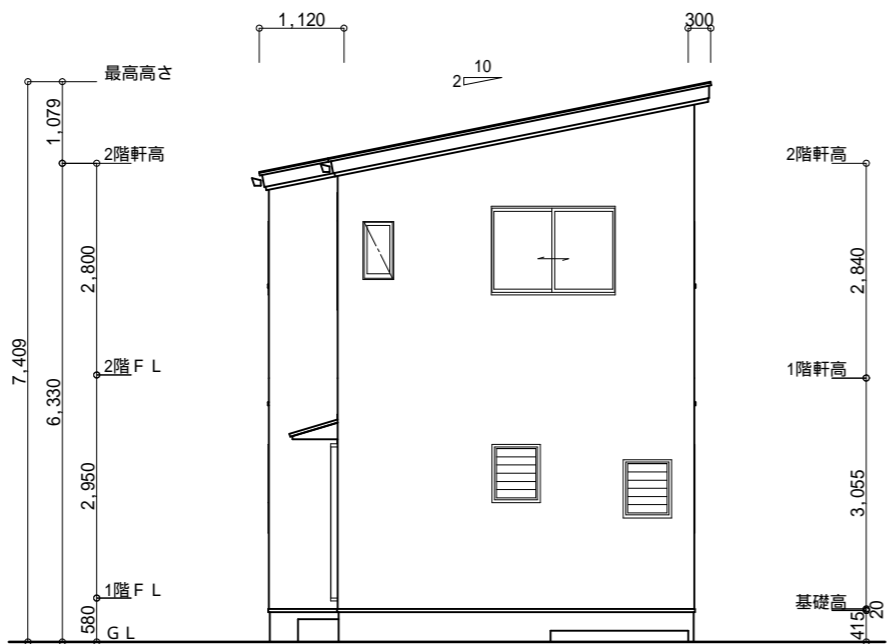
丸め 切り捨て



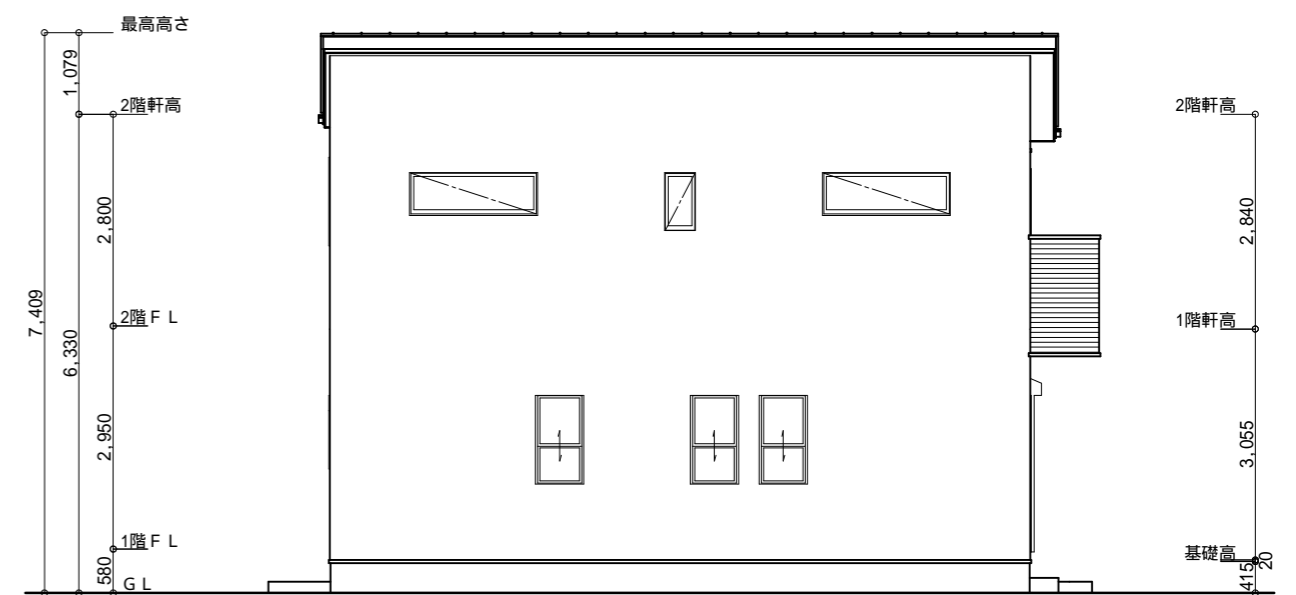
南側 立面図 S:1/100



東側 立面図 S:1/100



北側 立面図 S:1/100



西側 立面図 S:1/100