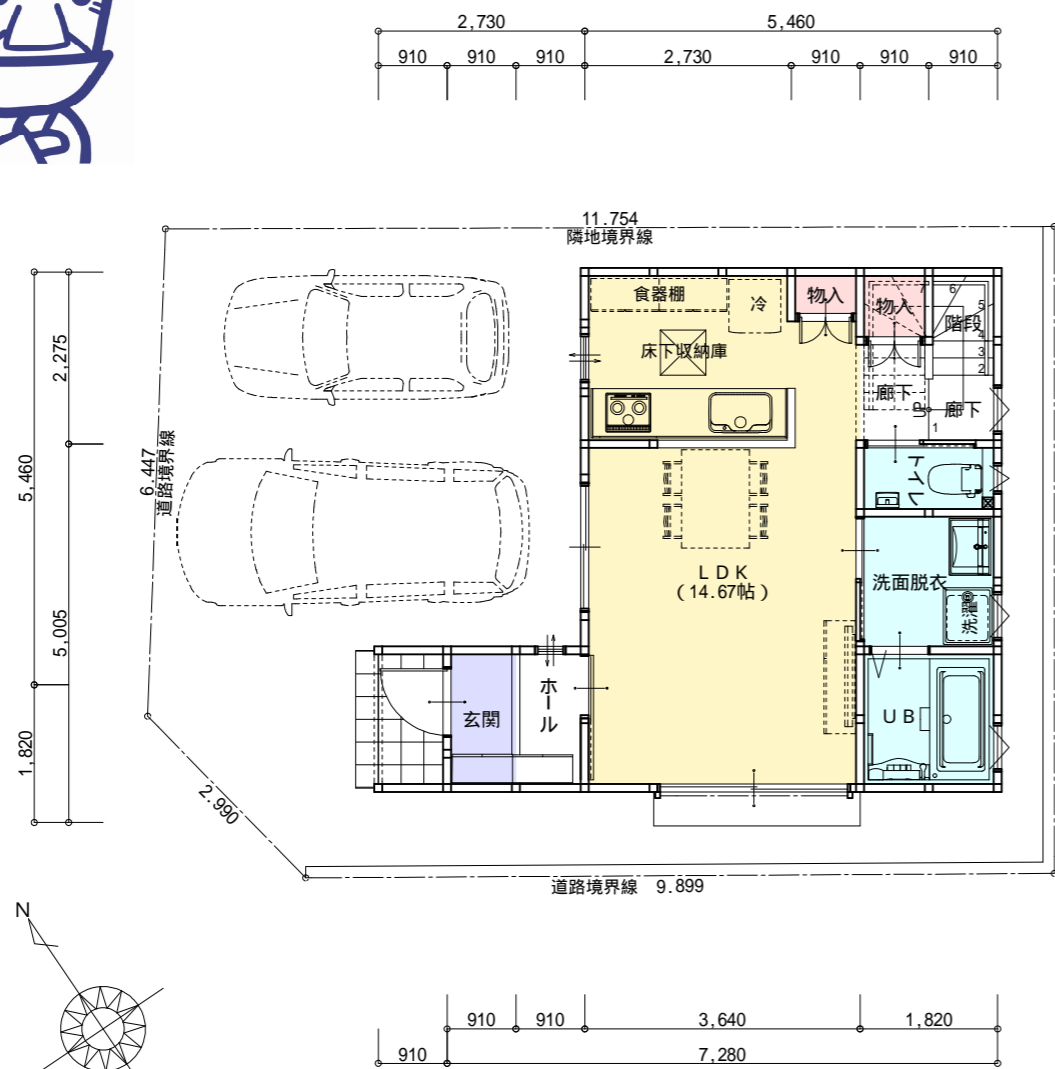


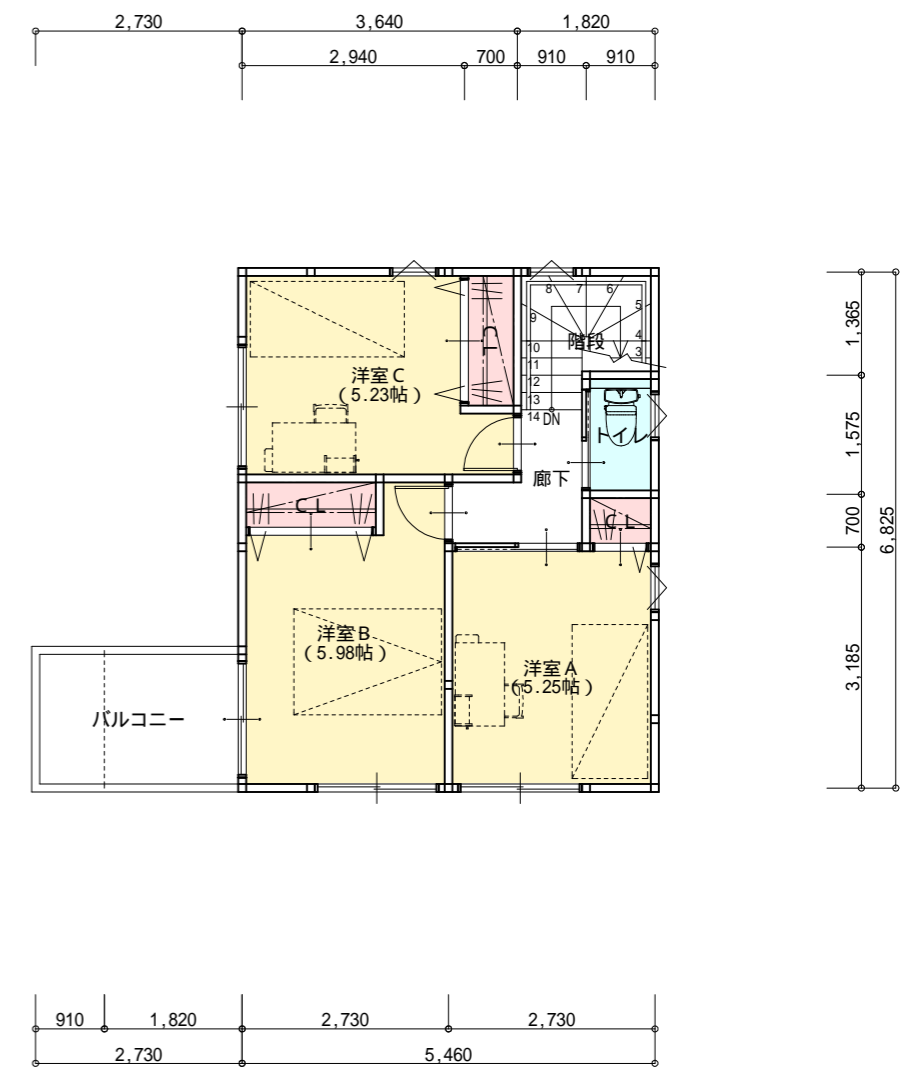


階	面積	m <sup>2</sup> (坪)
1階	40.570	(12.272)
2階	37.260	(11.271)
延床面積	77.83	(23.54)
施工床面積	84.45	(25.54)
建築面積	42.23	(12.77)

丸め 切り捨て



1階 平面図 S:1/100



2階 平面図 S:1/100